

# Sistema de Monitorização

## GREASEwatch™



Uma manutenção imprópria do seu sistema de pré-tratamento ou etar, pode ter consequências graves para as equipas de manutenção, vizinhos e o próprio meio ambiente. Um sistema com funcionamento defeituoso, pode traduzir-se em – reparações dispendiosas, multas pesadas e até ao fecho da actividade. Como conseguir que o seu separador de gorduras/hidrocarbonetos, ou etar tenha um funcionamento isento de problemas? Limpar os equipamentos periodicamente? Até agora esta seria a única possibilidade. A partir de agora, deixará de ser assim.

### Agora há o GREASEwatch™

Desenvolvido por “industry-leading engineers”, e distribuído para toda a Europa pela Aluline, o GREASEwatch® utiliza ultra-sons para monitorizar lamas, nível de gorduras e temperatura, no interior do separador de gorduras. Uma vez o GREASEwatch® instalado, teremos em tempo real toda a informação relativa ao nível de gorduras existentes, sólidos decantados e o total de sólidos existentes no separador.

### Um sistema que detecta os problemas, antes do seu início

O GREASEwatch alerta para a possibilidade do aparecimento de problemas no tanque ou separador – antes de eles acontecerem! – Situações que requeiram de imediato as atenções de um profissional. Com o GREASEwatch™, evita-se que o problema se agrave. Evita-se também a dependência de um serviço de urgência da parte das entidades de manutenção e dos respectivos custos elevados por esse tipo de serviço.

### Histórico do equipamento; Um benefício acrescido

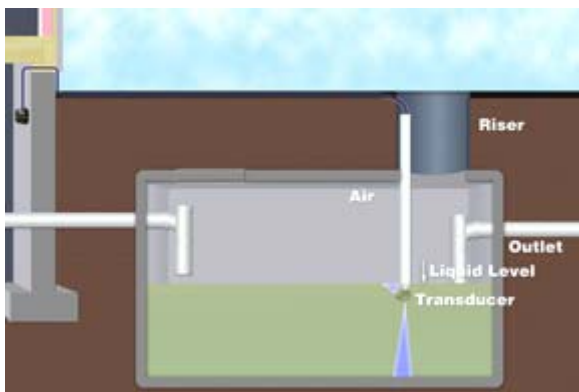
Porque a unidade reúne uma base de dados do equipamento, temos dessa forma a possibilidade de verificar todo o seu funcionamento ao longo do tempo.



Aluline Portugal, Lda  
AV. DA ALIANÇA POVO MFA 1 GAB.102 - 2804-000 ALMADA - Telf. 00 351 21 274 24 68  
Movel.: 00 351 96 957 43 92Telefax:00 351 21 274 16 75  
e-mail: [alulineportugal@sapo.pt](mailto:alulineportugal@sapo.pt) <http://www.aluline.com.pt>

**Aluline**  
Aluline Portugal Unipessoal, Lda

## Como o Greasewatch / Septicwatch Trabalha



O **GREASEwatch™** usa um sistema de ultra-sons, similar ao sonar marítimo e um microprocessador que continuamente detecta a quantidade de sólidos e nível de esgoto no interior do tanque. Esses dados são de seguida enviados, digitalmente para uma unidade de controlo.

Uma vez o **GREASEwatch™** instalado, teremos em tempo real toda a informação relativa ao nível de gorduras existentes, sólidos decantados e o total de sólidos existentes no separador ou etar.

A unidade de controlo poderá ser programada para indicar que nível o

separador deve atingir até que o mesmo deva ser limpo. Avisa-nos também das situações de emergência existentes no equipamento, mesmo antes de elas acontecerem. Por último, como a unidade de controlo tem uma memória não volátil, podemos ao longo de 20 anos utilizar os dados reunidos no **GREASEwatch™**.

### Grease/Oil watch monitor



Distribuído na Europa pela Aluline o **GREASEwatch®** utiliza ultra-sons para monitorizar lamas, nível de gorduras/hidrocarbonetos e temperatura, no interior do separador de Gorduras/Hidrocarbonetos. Uma vez o **GREASEwatch®** instalado, teremos em tempo real toda a informação relativa ao nível de gorduras/hidrocarbonetos existentes, sólidos decantados e o total de sólidos existentes no separador. A unidade de controlo poderá ser

programada para indicar que nível o separador deve atingir até que o mesmo deva ser limpo. Assim deixa de existir a necessidade de fazer uma estimativa para quando devemos programar o serviço de manutenção.

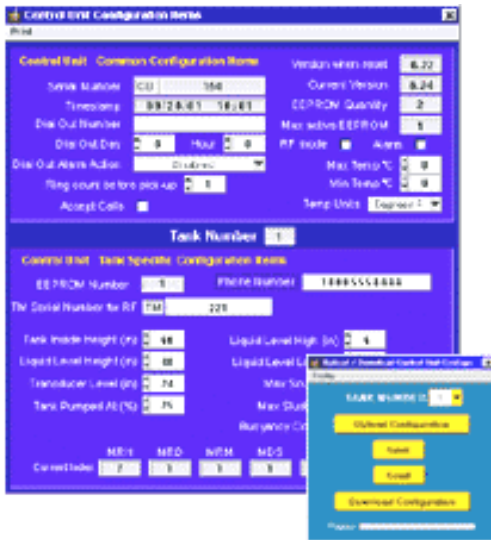
### SEPTICwatch monitor



O **SEPTICwatch** específico para etar's e fossas sépticas, monitoriza a quantidade de lamas, espuma, nível de líquido e temperatura do equipamento. Com o simples pressionar de um botão, teremos em tempo real, todas as variações como a percentagem permitida de sólidos suspensos, sólidos decantados e a quantidade total de sólidos. Dessa forma também obteremos o nível de líquido existente no interior do equipamento (em polegadas). A unidade de controlo poderá ser programada para indicar que nível o equipamento deve atingir até que o mesmo

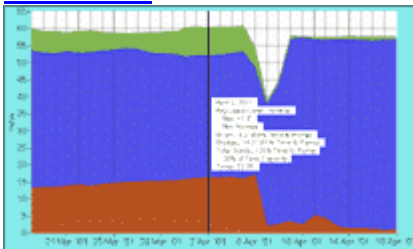
deva ser limpo. A unidade de controlo poderá também ser programada para informar aquando do nível máximo de sólidos e o nível de líquido abaixo/acima do normal – condições que poderão indicar falha no sistema.

## STM Link



STM Link é o software de comunicação entre a unidade de controlo e um PC ou Laptop, onde o respectivo software poderá ser instalado através do CD fornecido. STM Link oferece a possibilidade de facilmente preparar todos os parâmetros no escritório antes da instalação da unidade de controlo, através da porta RS-232 port. STM Link também permite reunir todo o histórico do sistema (até 20 anos). Poderá ser facilmente visualizado através do STM Viewer. STM Link permite também reprogramar a unidade de controlo para aplicações especiais, se necessário.

## STM Viewer



STM Viewer é um utilitário bastante útil, que nos permite visualizar todo o histórico do equipamento. STM Viewer disponibiliza toda a informação referente ao equipamento tais como o nível máximo, nível mínimo e média de sólidos suspensos, sólidos decantados, nível de líquido e temperatura para todos os minutos (para as horas mais recentes), todas as horas (para os dias mais recentes), todos os dias (para os meses mais recentes) e para todos os meses (para os 20 anos). Adicionalmente, todas as alterações na unidade de controlo é gravado num documento específico. No momento podemos quando o equipamento foi vazado, com que frequência, nível antes e depois ser limpo, se houve retorno no equipamento ou o mesmo transbordou and qual a temperatura máx. e min., ...

## Acesso Remoto

Através de um modem todos os dados poderão ser visualizados através do STM Viewer sem sair do escritório.